

Preços ao consumidor

IPCA sobe 0,41% em novembro, abaixo do esperado; em 12 meses, inflação está em 5,90%

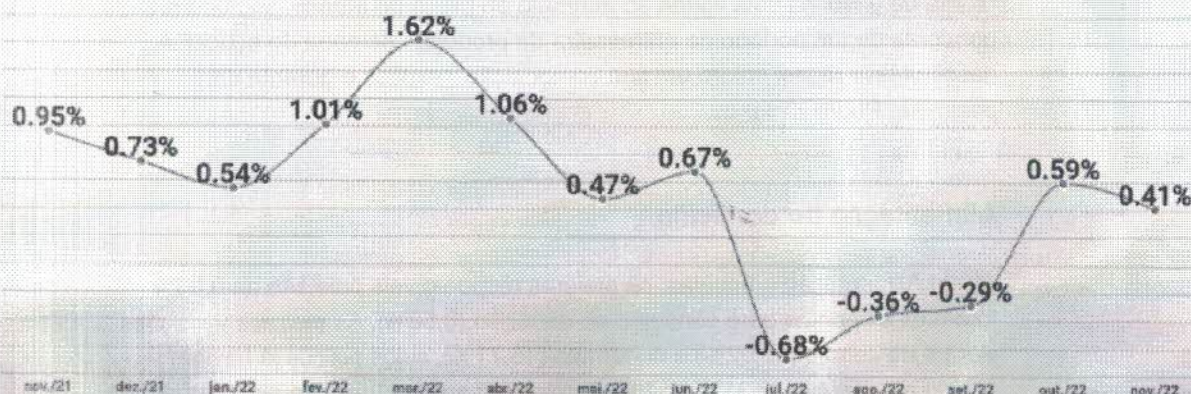
Dos nove grupos de produtos e serviços pesquisados, sete tiveram alta em novembro, com destaque para Transportes e Alimentação e Bebidas

Por [Roberto de Lira](#)

9 dez 2022 09h03-Atualizado 4 horas atrás



Evolução do IPCA nos últimos 12 meses



Fonte: IBGE

InfoMoney

O Índice Nacional de Preços ao Consumidor Amplo (IPCA) subiu 0,41% em novembro na comparação com outubro, informou nesta sexta-feira (9) o Instituto Brasileiro de Geografia e Estatística (IBGE). Com isso, a inflação acumulada em 12 meses foi a 5,90%. No ano, a inflação está em 5,13%.

A alta mensal veio abaixo da expectativa do mercado, que era de uma inflação de 0,53% em outubro e de 6,01% em 12 meses, segundo o consenso Refinitiv.

Dos nove grupos de produtos e serviços pesquisados pelo IBGE, sete tiveram alta em novembro. Os grupos Transportes (0,83%) e Alimentação e Bebidas (0,53%) foram os que impactaram de forma mais expressiva o índice do mês. Juntos, os dois contribuíram com cerca de 71% do IPCA de novembro.

Combustíveis

CONTINUA DEPOIS DA PUBLICIDADE

A alta em Transportes foi provocada, principalmente, pelo aumento dos combustíveis (3,29%), que em outubro haviam recuado 1,27%. Os preços do etanol (7,57%), da gasolina (2,99%) e do óleo diesel (0,11%) também subiram em novembro. A exceção foi o gás veicular, com queda de 1,77%.

A gasolina, em particular, exerceu o maior impacto individual no índice do mês, com 0,14 ponto porcentual. Também foram citados como motivos as altas de emplacamento e licença (1,72%), automóvel novo (0,50%) e seguro voluntário de veículo (0,97%), que contribuíram conjuntamente com 0,07 p.p.

No lado das quedas, os preços das passagens aéreas recuaram 9,80%, após as altas de 8,22% em setembro e 27,38% em outubro.

"A alta da gasolina está ligada ao aumento do preço do etanol. Isso ocorreu por conta de um período de entressafra da produção de cana de açúcar. A gasolina leva álcool anidro em sua composição", explica o gerente da pesquisa, Pedro Kislanov.

Alimentação no domicílio

Já em Alimentação e bebidas, os maiores responsáveis pela alta de 0,53% foram os alimentos para consumo no domicílio (0,58%). As maiores variações vieram da cebola (23,02%) e do tomate (15,71%), cujos preços já haviam subido em outubro (9,31% e 17,63%, respectivamente). Houve alta também nos preços das frutas (2,91%) e do arroz (1,46%).

"No caso da cebola tivemos uma redução da oferta nacional, principalmente do Nordeste, mas também de outros locais como São Paulo e Minas Gerais. Essa diminuição não foi coberta por importações porque não existe uma grande oferta de cebola no mercado externo. Em relação ao tomate, a oferta costuma ser afetada pelo fator clima. Nesta época do ano, a safra de inverno já está esgotada", disse Kislanov.

No lado das quedas, o destaque foi o leite longa vida (-7,09%), assim como já havia acontecido nos meses anteriores. No ano, a variação acumulada do produto, que chegou a 77,84% em julho, está agora em 31,20%. Houve recuo também nos preços do frango em pedaços (-1,75%) e do queijo (-1,38%).

CONTINUA DEPOIS DA PUBLICIDADE

[\\$ 89.737 -0.04%](#)
[IFIX 2.856 pts +0.11%](#)
[MGLU3 R\\$ 2.91 +2.46%](#)
[PETR4 R\\$ 24.92 +0.56%](#)
[VALE3 R\\$ 89.33 +4.02%](#)
[ITUB4 R\\$ 24.45 -0.76%](#)

A variação da alimentação fora do domicílio (0,39%) ficou abaixo do mês anterior (0,49%). Enquanto a refeição desacelerou de 0,61% em outubro para 0,36% em novembro, o lanche seguiu caminho inverso, passando de 0,30% para 0,42%.

INPC

O Índice Nacional de Preços ao Consumidor (INPC) teve alta de 0,38% em novembro, 0,09 p.p. abaixo do resultado observado em outubro (0,47%). No ano, o indicador acumula alta de 5,21% e, nos últimos 12 meses, de 5,97%, abaixo dos 6,46% observados nos 12 meses imediatamente anteriores.

Em novembro de 2021, a taxa foi de 0,84%. Os produtos alimentícios passaram de 0,60% de variação em outubro para 0,55% em novembro. Os preços dos não alimentícios também subiram menos, e a variação passou de 0,43% em outubro para 0,32% em novembro.

Conheça as estratégias usadas pelos maiores investidores do mundo.
Cadastre-se e aumente seus ganhos na Bolsa de Valores.

COMPARTILHE



MAIS SOBRE

[Economia](#)

[Mercados](#)

[IBGE](#)

[Inflação](#)

[IPCA](#)

Especialista em “ativos estressados”, Jive Investments vê novo ciclo de oportunidades

Conteúdo patrocinado

Sustentabilidade, desempenho e economia: conheça o Arrizo 6 Pro Hybrid

Conteúdo patrocinado

[\\$ 89.737 -0.04%](#)
[IFIX 2.866 pts +0.11%](#)
[MGLU3 R\\$ 7.91 +2.46%](#)
[PETR4 R\\$ 24.92 +0.56%](#)
[VALE3 R\\$ 89.33 +4.02%](#)
[ITUB4 R\\$ 24.45 -0.76%](#)

Como atrair e fidelizar clientes com foco no retorno rápido dos investimentos

Conteúdo patrocinado

Por que é importante investir em empresas que participam da economia circular

Conteúdo patrocinado

Operação de SWAP com base na folha salarial mitiga riscos

Conteúdo patrocinado

Brasileiros nascidos até 1981 podem se qualificar para essa compensação.

Se você nasceu entre 1941 e 1981, você pode se qualificar para esta compensação. Descubra mais.

ESCS Law | Links Promovidos

Detran se irrita com dispositivo anti-multas

Detector de Radar Spyder X V8 | Links Promovidos

Médico diz: Você sofre com inchaço nos pés? (Faça isso antes de dormir)

Doutor Nature | Links Promovidos

Loja de Carlos Barbosa faz liquidação de toalhas de banho

Outlet Blue | Links Promovidos

Basta 1 colher disto antes de dormir para perder 17kg em 21 dias

Aproveite e comece a perder peso hoje mesmo! Frete grátis!

Emagrecimento Comprovado | MoroTril | Links Promovidos

Clique aqui

Notícias

[Mercados](#)
[Onde investir](#)
[Minhas Finanças](#)

Aprenda

[Guias](#)
[Cursos](#)
[Perfis](#)

Cotações

[Ibovespa](#)
[Altas e Baixas](#)
[Dólar e câmbio](#)

Ferramentas

[Simulador de Investimentos](#)
[Comparador de FIIs](#)
[Comparador de Renda Fixa](#)

Siga

[Newsletter](#)
[Podcasts](#)
[App IM+](#)

[\\$ 89.737 -0.04%](#)
[IFIX 2.666 pts +0.11%](#)
[MGLU3 R\\$ 2.91 +2.46%](#)
[PETR4 R\\$ 24.92 +0.56%](#)
[VALE3 R\\$ 89.33 +4.02%](#)
[ITUB4 R\\$ 24.45 -0.76%](#)

[Carteira de Acompanhamento](#)

[Fatos Relevantes](#)

[Empresas B3](#)

[Agendas](#)

[Cadastre-se](#)
[Quem Somos](#)
[Mídia Kit](#)
[Tabela de preços MoneyLab](#)
[Cases de sucesso](#)
[Política de Privacidade](#)
[Política de cookies](#)
[Preferências de cookies](#)

[Fale conosco](#)



© 2000-2022 InfoMoney. Todos os direitos reservados.

O InfoMoney preza a qualidade da informação e atesta a apuração de todo o conteúdo produzido por sua equipe, ressaltando, no entanto, que não faz qualquer tipo de recomendação de investimento, não se responsabilizando por perdas, danos (diretos, indiretos e incidentais), custos e lucros cessantes.

IMPORTANTE: O portal www.infomoney.com.br (o "Portal") é de propriedade da Infostocks Informações e Sistemas Ltda. (CNPJ/MF nº 03.082.929/0001-03) ("Infostocks"), sociedade controlada, indiretamente, pela XP Controle Participações S/A (CNPJ/MF nº 09.163.677/0001-15), sociedade holding que controla as empresas do XP Inc. O XP Inc tem em sua composição empresas que exercem atividades de: corretoras de valores mobiliários, banco, seguradora, corretora de seguros, análise de investimentos de valores mobiliários, gestoras de recursos de terceiros. Apesar de as Sociedades XP estarem sob controle comum, os executivos responsáveis pela Infostocks são totalmente independentes e as notícias, matérias e opiniões veiculadas no Portal não são, sob qualquer aspecto, direcionadas e/ou influenciadas por relatórios de análise produzidos por áreas técnicas das empresas do XP Inc, nem por decisões comerciais e de negócio de tais sociedades, sendo produzidos de acordo com o juízo de valor e as convicções próprias da equipe interna da Infostocks.